



คู่มือการใช้งานระบบบริหารทุนวิจัย (RD) สำหรับรองคณบดีฝ่ายวิจัย/ผู้อำนวยการ สถาบัน

โครงการระบบจัดเก็บเอกสารอิเล็กทรอนิกส์
(Electronic Document Management System: EDMS)

จัดทำโดย : สำนักเทคโนโลยีสารสนเทศ

Version 2.0

12 ตุลาคม 2550



สารบัญ

สารบัญ	2
ภาพรวมการใช้งานระบบบริหารทุนวิจัย	3
การใช้งานระบบสำหรับรองคณบดีฝ่ายวิจัย / ผู้อำนวยการสถาบัน	5
การเข้าใช้งานระบบ	5
การใช้งานระบบ	6
ส่วนประกอบของหน้าจอ	6
การตรวจสอบงาน.....	8
การตรวจสอบรายละเอียดงานทุนวิจัย.....	8
การดำเนินการของรองฯ / ผู้อำนวยการ - การให้ความเห็นโครงการ	10



ภาพรวมการใช้งานระบบบริหารทุนวิจัย

ระบบบริหารทุนวิจัยเป็นระบบที่จัดทำขึ้นเพื่อใช้บริหารงานทุนวิจัย โดยนักวิจัยสามารถดำเนินการขอ**ทุนวิจัยของมหาวิทยาลัย**ผ่านระบบบริหารทุนวิจัยที่พัฒนาขึ้น และสามารถติดตามผลการขออนุมัติ ผลการดำเนินการวิจัย และการส่งรายงานต่างๆ ผ่านระบบได้ โดยทุนวิจัยของมหาวิทยาลัยที่สามารถขอผ่านระบบบริหารทุนวิจัยจะประกอบไปด้วยทุน 4 หมวดดังต่อไปนี้

1. งานบริหารทุนวิจัย ประกอบไปด้วยทุนวิจัย 3 ประเภทดังนี้
 - 1.1 แหล่งทุนจากมหาวิทยาลัย ครอบคลุมการดำเนินงาน 8 ทุน ได้แก่
 - 1.1.1 ทุนวิจัย
 - 1.1.2 ทุนสิ่งประดิษฐ์
 - 1.1.3 ทุนวิจัยเงินทุนจุฬาลงกรณ์มหาวิทยาลัยเฉลิมฉลองสมเด็จพระเทพรัตนราชสุดาฯ สยามบรมราชกุมารี
 - 1.1.4 ทุนชุดโครงการวิจัย
 - 1.1.5 ทุนเสริมรากฐานการวิจัย
 - 1.1.6 ทุนวิจัยเร่งด่วน
 - 1.1.7 ทุนพัฒนาอาจารย์ใหม่
 - 1.1.8 ทุนผสมผสานบัณฑิตศึกษา (ทุน 90 ปี)
 - 1.2 งานแหล่งทุนภายนอกมหาวิทยาลัย ครอบคลุมการดำเนินงาน 3 ด้าน ได้แก่
 - 1.2.1 การเสนอขอรับทุนจากภายนอก
 - 1.2.2 การขอทำประกาศแหล่งทุนภายนอก
 - 1.2.3 การขอทำหนังสือมอบอำนาจ
 - 1.3 ทุนงบประมาณแผ่นดิน
2. งานประเมินผลและเผยแพร่ผลงานวิจัย ประกอบไปด้วยทุน 3 ประเภทดังนี้
 - 2.1 ทุนสนับสนุนตีพิมพ์บทความวิจัยในวารสารวิชาการระดับชาติ/นานาชาติ
 - 2.2 ทุนสนับสนุนเพื่อการจัดประชุมนานาชาติ
 - 2.3 ทุนสนับสนุนการตรวจสอบภาษา
3. งานบริหารส่งเสริมหน่วยงานเพื่อความเป็นเลิศ CE/RU ประกอบไปด้วยงาน 4 ประเภทดังนี้
 - 3.1 การเสนอขอรับการสนับสนุนเพื่อการจัดตั้งวาระการวิจัย (Research Forum)
 - 3.2 การเสนอขอรับการสนับสนุนเพื่อทำ Research Task Force
 - 3.3 การเสนอขอรับการสนับสนุนหน่วยปฏิบัติการวิจัย (Research Unit)
 - 3.4 การเสนอขอรับการรับรองเป็นศูนย์เชี่ยวชาญเฉพาะทาง (Center of excellence)
4. งานอื่นๆ ที่เกี่ยวข้อง ประกอบไปด้วยงาน 2 ประเภทดังนี้
 - 4.1 ทุนศาสตราจารย์และการทำวิจัยในสาขาที่กำหนด
 - 4.2 การเสนอขอแต่งตั้งศาสตราจารย์



โดยการดำเนินการเพื่อขอรับทุนสนับสนุนการวิจัย และการดำเนินการที่เกี่ยวข้องกับการวิจัยที่ผ่านมา นั้น ทางคณะ / สถาบันจะต้องดำเนินการผ่านงานสารบรรณตามขั้นตอนต่างๆ ทั้งการพิจารณา การให้ความเห็น และการอนุมัติโครงการฯ จากหน่วยงานต้นสังกัดก่อน ซึ่งสำหรับคณะได้แก่ รองคณบดีฝ่ายวิจัย หรือ รองคณบดีอื่นๆ ที่ได้รับมอบหมาย และสำหรับสถาบันวิจัย คือ ผู้อำนวยการสถาบัน หรือ รองผู้อำนวยการสถาบันที่ได้รับมอบหมาย ทั้งนี้ในการขอทุนของแต่ละทุนนั้นจะมีกระบวนการทำงานที่แตกต่างกันไปซึ่งสามารถสรุปได้ดังรูปที่ 1

รูปที่ 1 สรุปเส้นทางเดินเอกสารของทุนประเภทต่างๆ


Grant Code	Grant Name	ทพ. ภาคฯ	จนท. วิจัย คณะ	รอง คณบดี	จนท. สารงาน	ศส. ส่วนฯ	ศส. สำนักฯ	ผช. อธิการบดี	รอง อธิการบดี	อธิการบดี
1011	ทุนวิจัย กองทุนรัชดาฯ	✓	✓	✓	✓	✓		✓		
1012	ทุนสิ่งประดิษฐ์ กองทุนรัชดาฯ	✓	✓	✓	✓	✓		✓		
1013	ทุนวิจัยเงินทุนจุฬาลงกรณ์มหาวิทยาลัย เฉลิมฉลองสมเด็จพระเทพรัตนราชสุดาฯ สยามบรมราชกุมารี	✓	✓	✓	✓	✓		✓		
1014	ทุนชุดโครงการวิจัย	✓	✓	✓	✓	✓		✓		
1015	ทุนเสริมรากฐานการวิจัย กองทุนรัชดาฯ		✓	✓	✓	✓			✓	
1016	ทุนวิจัยเร่งด่วน		✓	✓	✓	✓			✓	✓
1017	ทุนพัฒนาอาจารย์ใหม่	✓	✓	✓	✓	✓		✓	✓	
1021	การเสนอขอรับทุนจากแหล่งทุนภายนอก		✓	✓	✓	✓		✓	✓	
1022	การขอจัดทำประกาศแหล่งทุนภายนอก		✓	✓	✓	✓	✓		✓	✓
1023	การขอจัดทำหนังสือมอบอำนาจ		✓	✓	✓	✓				
1030	ทุนงบประมาณแผ่นดิน		✓	✓	✓	✓				
2001	การสนับสนุนการตีพิมพ์		✓	✓	✓	✓	✓		✓	
2002	การประชุมนานาชาติ		✓	✓	✓	✓	✓		✓	
2003	การตรวจสอบภาษา		✓	✓	✓	✓	✓			
3001	การเสนอขอรับการสนับสนุนเพื่อการจัดตั้งาศรมความคิด		✓	✓	✓	✓			✓	
3002	การเสนอขอรับการสนับสนุนเพื่อการทำ Research Task Force		✓	✓	✓	✓			✓	
3003	การเสนอขอรับการสนับสนุนหน่วยปฏิบัติการวิจัย	✓	✓	✓	✓	✓		✓		
3004	การเสนอขอรับการรับรองเป็นศูนย์เชี่ยวชาญเฉพาะทาง	✓	✓	✓	✓	✓		✓		
4001	ทุนศาสตราจารย์ ดร. ศักดิ์สินะฯ	✓	✓	✓	✓	✓			✓	
4002	การเสนอขอแต่งตั้งศาสตราจารย์ฯ	✓	✓	✓	✓	✓			✓	

การใช้งานระบบสำหรับรองคณบดีฝ่ายวิจัย / ผู้อำนวยการสถาบัน

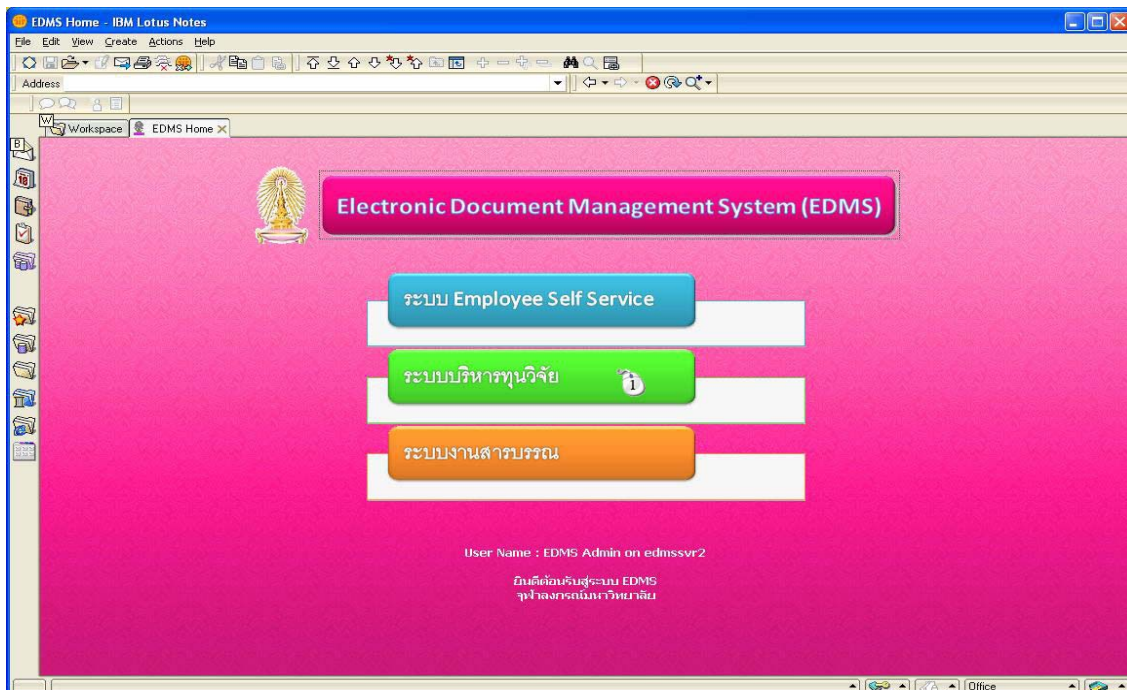
จากรูปที่ 1 ทุนที่รองคณบดีฝ่ายวิจัย / รองผู้อำนวยการสถาบันเกี่ยวข้องและต้องให้ความเห็น หรืออนุมัติทั้งสิ้น 10 ทุน ซึ่งจะมีกระบวนการทำงานที่เหมือนกันโดยการใช้งานระบบดังกล่าวสามารถใช้งานได้ดังต่อไปนี้

การเข้าใช้งานระบบ

การเข้าใช้งานระบบบริหารทุนวิจัยนั้นสามารถใช้งานได้ 2 วิธีคือ

1. การใช้งานแบบ Client-Server based การใช้งานในแบบนี้จะต้องมีการติดตั้งและตั้งค่าซอฟต์แวร์ที่เครื่องคอมพิวเตอร์ก่อนซึ่งท่านสามารถขอความช่วยเหลือจากเจ้าหน้าที่ศูนย์คอมพิวเตอร์ ของหน่วยงานท่าน หรือเจ้าหน้าที่ด้านเทคโนโลยีสารสนเทศของหน่วยงานท่านในการติดตั้งและตั้งค่าของระบบดังกล่าว หรือสามารถติดตั้งได้เอง โดยการ Download โปรแกรมและคู่มือการติดตั้งได้ที่ <http://www.research.chula.ac.th> ระยะเวลาการติดตั้งจนแล้วเสร็จจะใช้เวลาประมาณ 5 นาที
หลังจากติดตั้งและตั้งค่าเสร็จแล้วจะได้ Icon ของซอฟต์แวร์ Lotus Notes  ซึ่งท่านสามารถดับเบิลคลิกที่ Icon เพื่อเริ่มใช้งานระบบ ดังรูปที่ 2
2. การใช้งานแบบ Web-based การใช้งานในรูปแบบนี้ท่านสามารถเข้าใช้งานได้ที่ <http://www.research.chula.ac.th> ซึ่งไม่จำเป็นต้องมีการลงซอฟต์แวร์ใดๆ เพิ่มเติมที่เครื่องคอมพิวเตอร์ของท่าน ซึ่งการใช้งานในรูปแบบนี้จะสามารถใช้งานได้เช่นเดียวกับรูปแบบ Client-Server based ซึ่งหลังจากทำเข้าสู่ระบบแล้วจะได้หน้าจอ Portal ของระบบ EDMS ดังรูปที่ 2

รูปที่ 2 หน้าจอ Portal ของระบบ EDMS





การใช้งานระบบ

จากหน้าจอข้างต้นท่านสามารถเข้าระบบบริหารทุนวิจัยโดยคลิกที่ **ระบบบริหารทุนวิจัย** ซึ่งจะได้ หน้าจอเมนูสำหรับระบบบริหารทุนวิจัยดังรูปที่ 3

รูปที่ 3 หน้าจอเมนูระบบบริหารทุนวิจัย



ส่วนประกอบของหน้าจอ

จากหน้าจอเมนูระบบบริหารทุนวิจัยข้างต้นให้ท่านคลิกไปที่หมวดงานทุนวิจัยที่ต้องการจะได้หน้าจอการทำงานดังรูปที่ 4 ซึ่งจะประกอบไปด้วย 2 ส่วนหลักๆคือ

1. Navigator Section จะแสดงเมนูต่างๆและ ประเภทของวิวต่างๆที่สามารถเลือกดูได้
2. Display Section จะแสดงรายละเอียดของหน้าจอเลือกจาก Navigator Section



รูปที่ 4 หน้าจอการทำงานของระบบบริหารทุนวิจัย

The screenshot displays the RD system interface. At the top, there are two tabs: "ระบบบริหารงานทุนวิจัย" (RD System) and "กิจการวิจัย จุฬาลงกรณ์มหาวิทยาลัย" (Research Affairs, Chulalongkorn University). The left sidebar, titled "บริหารงานทุนวิจัย", contains a "Navigator Section" with a list of menu items: "กรอกแบบฟอร์มขอทุน", "โครงการที่รอทำค้ำเงินการ", "โครงการที่อยู่ระหว่างค้ำเงินการ" (with sub-items: "ค้ำเงินนักวิจัย", "ค้ำเงินโครงการ", "ค้ำเงินงบประมาณ", "ค้ำเงินขอทุน", "ค้ำเงินสถานะโครงการ", "ค้ำเงินรหัสโครงการ"), "โครงการที่ได้รับการสนับสนุน", "โครงการที่ไม่ได้รับการสนับสนุน", "สำหรับเจ้าหน้าที่ส่วนส่งเสริม", and "สำหรับผู้ดูแลระบบ". The main content area, titled "Display Section", shows a list of items under three categories: "1. แหล่งทุนจากมหาวิทยาลัย" (1.1-1.7), "2. งานแหล่งทุนภายนอกมหาวิทยาลัย" (2.1-2.3), and "3. ทุนงบประมาณแผ่นดิน". At the bottom of the main content area, there is a red-bordered box containing the text: "กรณีขอทุนผสมผสานบัณฑิตศึกษา (ทุน 90 II) ติดต่อขอทุนผ่านบัณฑิตวิทยาลัย".



การตรวจสอบงาน

เนื่องจากการขอทุนวิจัยมหาวิทยาลัยนั้นใช้งานผ่านระบบบริหารทุนวิจัย ซึ่งจะไม่มีการส่งเอกสารใดๆ ให้ลงนามเหมือนการขอทุนในรูปแบบเดิม แต่การลงนาม เสนอเรื่องผ่าน และการอนุมัติจะดำเนินการผ่านระบบ EDMS แทน โดยงานของท่านจะถูกส่งผ่านระบบจากเจ้าหน้าที่วิจัยประจำคณะ / สถาบันมายังท่านเพื่อดำเนินการ


โดยท่านสามารถตรวจสอบงานของท่านผ่านระบบซึ่งสามารถทำได้โดยการเข้าระบบซึ่งหลังจากได้หน้าจอตงรูปที่ 4 ให้ท่าน **คลิกที่ โครงการที่ท่านดำเนินการ** ซึ่งจะแสดงข้อมูลตามรายชื่อนักวิจัยโดยระบบจะแสดงงานที่รอท่านดำเนินการในฝั่งของ Display Screen จากนั้นให้ท่านเลือกงานที่ท่านต้องการดำเนินการโดยการ **ดับเบิลคลิกที่งานที่ต้องการดำเนินการ** ดังแสดงในรูปที่ 5

รูปที่ 5 การตรวจสอบงานที่รอดำเนินการ

The screenshot shows the 'งานบริหารทุนวิจัย' (Research Management System) interface. The main table displays project details:

Name	Status	Project Name	Project ID	Current Step
d d		Sasithorn Chanthraphen		
กาญจนา มิ่งขวัญตา		กาญจนา แก้วสกุลทอง		
ระหว่างดำเนินการเสนอขอ		ณัฐรุณมิชญา เศรษฐศิริภูษาส		
ระหว่างพิจารณาของมหาวิทยาลัย		การศึกษาวิวัฒนาการหุ่นกระบอกไทยสื่อพื้นบ้านในภูมิภาคตะวันตก	R_50_005_031_005	จนท.สายงาน 3
ระหว่างพิจารณาของหน่วยงานต้นสังกัด		อิทธิพลของ TNF- α ต่อการสร้าง MMP-13 และ M-CBF ในเซลล์เพาะเลี้ยงเอ็นโดทีลียัม		จนท.สายงาน 1
ระหว่างพิจารณาของหน่วยงานต้นสังกัด		ปัจจัยทางนิวศรีวิทยาบางประการในนกที่จำกัดการเจริญเติบโต และมีชีวิตของกึ่งเข้บวัยขาว		จนท.วิจัยเจ้าของงานวิจัย
ระหว่างดำเนินการเสนอขอ		นางพิมพ์แซ		
		นายสมศักดิ์ ใจธ้อ		

การตรวจสอบรายละเอียดงานทุนวิจัย

หลังจากที่ท่านเลือกงานที่ต้องการดำเนินการแล้วระบบจะแสดงรายละเอียดของงานทุนวิจัยที่ท่านเลือกดังรูปที่ 6 จากนั้นให้คลิกที่ปุ่ม  หากท่านต้องการดูรายละเอียดของโครงการให้ **คลิกที่ปุ่ม ▶ หน้าหัวข้อรายละเอียดข้อเสนอโครงการ** แล้วระบบจะแสดงรายละเอียดข้อเสนอโครงการดังรูปที่ 7 ซึ่งท่านสามารถตรวจสอบรายละเอียดของโครงการดังกล่าวได้ รวมถึงสามารถดาวน์โหลดข้อเสนอโครงการที่นักวิจัยแนบมาพร้อมกันได้ด้วย เพื่อใช้เป็นข้อมูลประกอบการพิจารณาของท่าน

ทั้งนี้ในกรณีที่นักวิจัยแนบไฟล์นามสกุล .pdf มา ท่านจะต้องมีโปรแกรม Adobe Acrobat Reader ซึ่งสามารถดาวน์โหลดได้ที่ <http://www.research.chula.ac.th>

ทั้งนี้ท่านสามารถตรวจสอบความเห็นต่างๆ ของผู้ที่ให้ความเห็นก่อนหน้า รวมถึงสามารถตรวจสอบเส้นทางเดินเอกสารที่ผ่านมาได้โดย **คลิกที่ปุ่ม ▶ หน้า Approve History** จะได้น้ำจอตงรูปที่ 8



รูปที่ 6 รายละเอียดของทุนวิจัย

ปิด แก้ไขเอกสาร 1

แบบเสนอขอทุนสิ่งประดิษฐ์ กองทุนวิจัยคณาจารย์เกษมโกษ สถานะเอกสาร : ระหว่างการพิจารณาของหน่วยงานต้นสังกัด

รายละเอียดข้อเสนอโครงการ

2 การพิจารณาอนุมัติของรองคณบดี/ผอ.สถาบัน

อนุมัติ
 สังกัด งานฯ.วิจัยเพื่อขอข้อมูลเพิ่มเติม
 ไม่อนุมัติ

ระบุความคิดเห็นเพิ่มเติม

Approve History

รูปที่ 7 รายละเอียดข้อเสนอโครงการ

ปิด บันทึกและส่งต่อ

แบบเสนอขอทุนวิจัย กองทุนวิจัยคณาจารย์เกษมโกษ สถานะเอกสาร : ระหว่างการพิจารณาของหน่วยงานต้นสังกัด ระหว่างหัวหน้าภาควิชาพิจารณา

รายละเอียดข้อเสนอโครงการ

ลักษณะโครงการวิจัย : โครงการวิจัยใหม่ โครงการวิจัยต่อเนื่อง

ความสอดคล้องของโครงการวิจัย กับ แนวทางการวิจัยหลักของมหาวิทยาลัย
Health & Human security & Environment

ประเภททุนวิจัย : ทุนวิจัย

ประเภทสาขาวิชา (รุ่นฯ) : วิทยาศาสตร์กายภาพ

ประเภทสาขาวิชา (วช.) : สาขาวิศวกรรมศาสตร์และอุตสาหกรรมวิจัย

ประเภทงานวิจัย : การวิจัยพื้นฐาน

ประจำปีงบประมาณ พ.ศ.: 2550

1. ชื่อโครงการวิจัย
ภาษาไทย : อิทธิพลของ TNF - alpha ต่อการสร้าง MMP-13 และ M-CBF ในเซลล์เหงือกเลี้ยงเอ็นไซม์ปริทันต์test
ภาษาอังกฤษ : Influenc of TNF-alpha on MMP-13 and M-CSF syntheses in human periodontal ligament cells

2. คำสำคัญ
ภาษาไทย : ทีเอ็นเอฟ-อัลฟา, เซลล์เอ็นไซม์ปริทันต์, เอ็มเอ็มพี-13 แมคโครฟา-โคโลนี สติมูเลตติ้ง แฟกเตอร์test
ภาษาอังกฤษ : TNF-alpha, PDL cells, MMP-13, macrophage-colony stimulation factor (M-CSF)

3. สรุปสาระสำคัญของข้อเสนอโครงการวิจัยโดยย่อ (ประมาณ 5-10 บรรทัด)
เนื้อเยื่อเอ็นไซม์ปริทันต์ เป็นเนื้อเยื่อที่มีภาระจัดเรียงตัวอย่างเป็นระเบียบ และยึดอยู่ระหว่างกระดูกและเคลือบรากฟัน (cementum) เพื่อทำหน้าที่รองรับแรงบดเคี้ยว

4. ระยะเวลาโครงการ 1 ปี วันที่เริ่มต้น : 14/08/2007 16 วันที่สิ้นสุด : 24/10/2008 16

5. งบประมาณทั้งสิ้น 450,000 บาท



รูปที่ 8 หน้าจอแสดง Approve History

▼ **Approve History**

ผู้เสนอเรื่อง 1 : Nutapichaya Dechayosvidchapid
Status : Submit 08/09/2007 15:44:36

คน.ภาคฯ ของนักวิจัย : Weerasak Lapsongsuk
Status : เห็นชอบ 08/09/2007 15:49:24
Comment : OK ค่ะ

รองคณบดีฝ่ายวิจัย : Jiradage Arpavutikul
Status : อนุมัติ 08/09/2007 16:56:37
Comment : เห็นควรอนุมัติ


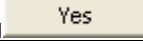
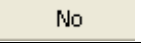
จนท.สายงาน 1 : Kanchana Somnakit
Status : ส่งไปยังหัวหน้าสายงาน เพื่อพิจารณาเห็นชอบ 11/09/2007 19:16:34

คน.สายงาน : Sasithom Chanthraphen
Status : เห็นชอบ 11/09/2007 20:04:16
Comment : OK ค่ะ

ผอ.ส่วน : Ong-on Thaikul
Status : เห็นชอบ 11/09/2007 22:07:18
Comment : OK

ผช.อธิการบดีฝ่ายวิจัย : Arkaraphol Sutuktis
Status : เห็นชอบ 11/09/2007 22:40:44
Comment : zzzz

การดำเนินการของรองฯ / ผู้อำนวยการ - การให้ความเห็นโครงการ

หลังจากท่านได้ตรวจสอบโครงการวิจัยแล้วท่านจะต้องให้ความเห็นโครงการวิจัยดังกล่าว โดยคลิกที่ **อนุมัติ** ส่งกลับจนท.วิจัยเพื่อขอข้อมูลเพิ่มเติม หรือ **ไม่อนุมัติ** และ ระบุความคิดเห็นเพิ่มเติม จากนั้นคลิกที่ปุ่ม  **บันทึกและส่งต่อ** ดังแสดงในรูปที่ 9 เพื่อส่งข้อเสนอโครงการไปยังขั้นตอนถัดไป โดยระบบจะสอบถามเพื่อยืนยันให้ท่าน **คลิกที่ปุ่ม**  **Yes** หรือคลิก  **No** เพื่อยกเลิกการส่งต่อ

ทั้งนี้ท่านต้องระบุความคิดเห็นเพิ่มเติมด้วยมิฉะนั้นระบบจะไม่ดำเนินการขั้นตอนต่อไปให้ดังแสดงในรูปที่ 10



รูปที่ 9 การให้ความเห็นข้อเสนอโครงการ

ปิด บันทึกและส่งต่อ

3

สถานะเอกสาร : ระหว่างการพิจารณาของหน่วยงานต้นสังกัด

แบบเสนอขอทุนสิ่งประดิษฐ์ กองทุนวิจัยคึกฤทธิ์สมโภช

รายละเอียดข้อเสนอโครงการ

การพิจารณาอนุมัติของรองคณบดี/ผอ.สถาบัน

อนุมัติ
 สิ่ง จ.นท.วิจัยเพื่อขอข้อมูลเพิ่มเติม
 ไม่อนุมัติ

ระบุความคิดเห็นเพิ่มเติม

เป็นโครงการที่มีประโยชน์ต่อการพัฒนาวิจัย สนับสนุนให้การสนับสนุนในระดับออกเยี่ยม

2

Approve History

อนุมัติ

ท่านยืนยันที่จะ อนุมัติ

Yes No

4

รูปที่ 10 การให้ความเห็นข้อเสนอโครงการ กรณีไม่ระบุความคิดเห็นเพิ่มเติม

ปิด บันทึกและส่งต่อ

สถานะเอกสาร : ระหว่างการพิจารณาของหน่วยงานต้นสังกัด

แบบเสนอขอทุนสิ่งประดิษฐ์ กองทุนวิจัยคึกฤทธิ์สมโภช

รายละเอียดข้อเสนอโครงการ

การพิจารณาอนุมัติของรองคณบดี/ผอ.สถาบัน

อนุมัติ
 สิ่งกลับ จ.นท.วิจัยเพื่อขอข้อมูลเพิ่มเติม
 ไม่อนุมัติ

ระบุความคิดเห็นเพิ่มเติม

ข้อมูลไม่ถูกต้อง

กรุณาระบุความคิดเห็นเพิ่มเติม

OK

Approve History