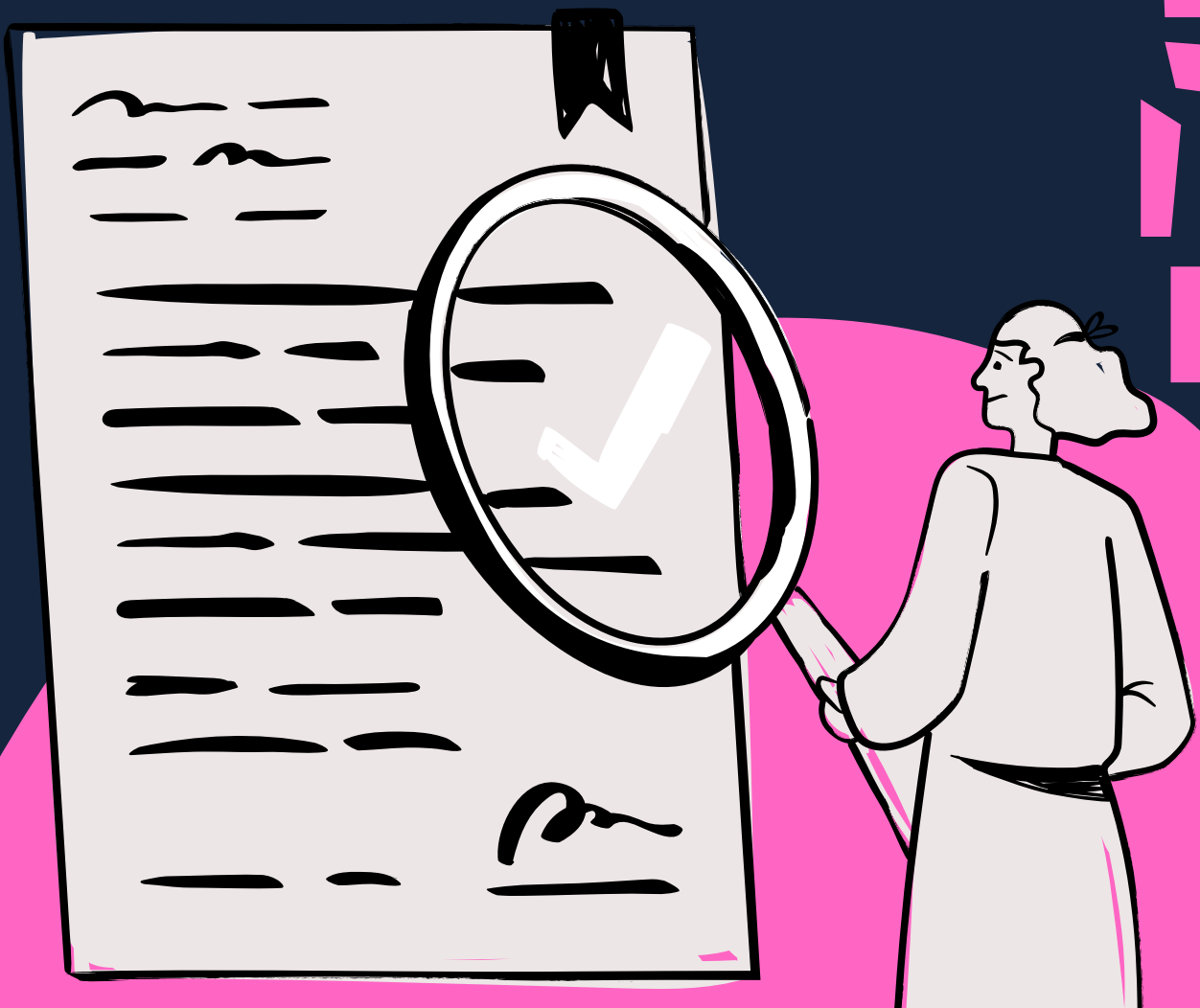


คู่มือการปฏิบัติงาน การขอรับการสนับสนุน ทุนวิจัยจากสหรัฐอเมริกา

พรพิรุณ อ่อนสกรณ์ (2568)
สำนักบริหารวิจัย จุฬาลงกรณ์มหาวิทยาลัย



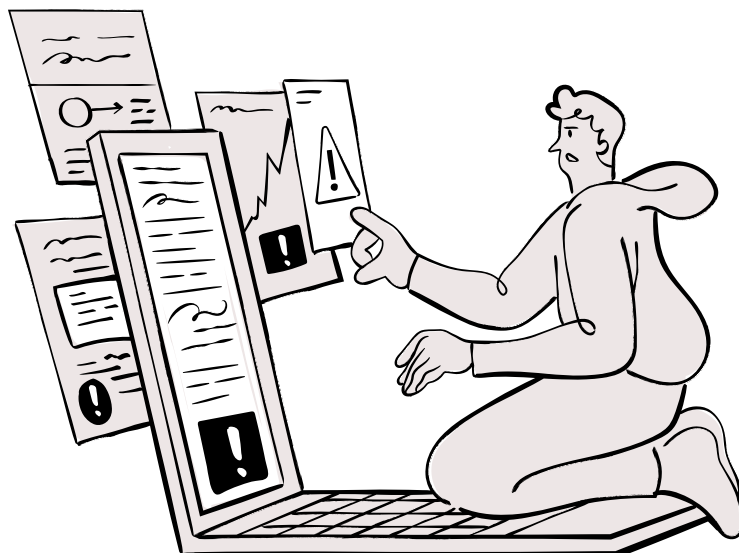
แนะนำการปฏิบัติงาน

การสมัครขอรับทุนวิจัยจากประเทศสหรัฐอเมริกา มหาวิทยาลัยจะต้องลงทะเบียนเพื่อขอ UEI NUMBER จากประเทศสหรัฐอเมริกา ผ่าน SAM.GOV/ พร้อมทั้งดำเนินการส่งเอกสาร ต่ออายุของหน่วยงานผ่านระบบทุกปี โดยศูนย์บริการวิชาการแห่งจุฬาลงกรณ์มหาวิทยาลัย ทั้งนี้ มหาวิทยาลัยมีการเตรียมความพร้อมในการลงทะเบียนหน่วยงานผ่านระบบ SAM.GOV/ เพื่อให้การขอทุนจากแหล่งทุนในประเทศสหรัฐอเมริกาของอาจารย์และนักวิจัยเป็นไปอย่างต่อเนื่อง ซึ่งอาจารย์และนักวิจัยจะต้องกราบเงื่อนไข รายละเอียดเอกสารประกอบการสมัครของแหล่งทุนที่สนใจ เพื่อวางแผนการเตรียมเอกสารประกอบการสมัครและเขียนข้อเสนอโครงการ

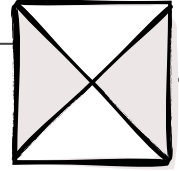
ทั้งนี้ การขอเอกสารประกอบการสมัครขอรับทุนและการขอให้มหาวิทยาลัย SUBMIT ข้อเสนอโครงการผ่านระบบของแหล่งทุน จะต้องจัดทำบันทึกข้อความผ่านฝ่ายวิจัยส่วนงานแจ้ง สบจ. ผ่านทางระบบ LESSPAPER ล่วงหน้าอย่างน้อย 48 ชั่วโมงทำการ

กฎระเบียบที่เกี่ยวข้อง

1. ประกาศจุฬฯ เรื่อง การกำหนดเกณฑ์และอัตราการจ่ายเงินประเภทต่างๆ พ.ศ.2563
2. ข้อบังคับจุฬาลงกรณ์มหาวิทยาลัยว่าด้วย การบริหารทุนอุดหนุนการวิจัย พ.ศ. 2564
3. ประกาศจุฬาลงกรณ์มหาวิทยาลัย เรื่อง การบริหารโครงการ การเงินและการพัสดุ สำหรับอุดหนุนการวิจัยจากแหล่งทุนภายนอก เงินอุดหนุนจากการวิจัยจากภาครัฐ ภาคเอกชน และต่างประเทศ พ.ศ. 2564
4. ข้อบังคับจุฬฯ ว่าด้วย การบริหารการเงิน พ.ศ.2561
5. ข้อบังคับจุฬฯ ว่าด้วย การบริหารการเงิน (ฉบับที่ 2) พ.ศ.2567
6. ข้อบังคับจุฬฯ ว่าด้วย การบริหารทุนอุดหนุนการวิจัย พ.ศ.2564
7. Public procurement and supplies administration act, B.E.2560 (2017)



ขั้นตอนการปฏิบัติงาน



ขั้นตอนที่ 1

การเตรียมความพร้อมในการสมัครขอรับทุนของหน่วยงาน

ระยะเวลาดำเนินการ 4-6 เดือน

- เข้าสู่ระบบ Sam.gov
- ลงทะเบียนในฐานข้อมูลรัฐบาลกลางของสหรัฐอเมริกา เพื่อยืนยันตัวตนในฐานะนิติบุคคล และขอรับ Unique Entity ID (UEI) รองรับการขอรับทุนจากประเทศสหรัฐอเมริกา



ขั้นตอนที่ 2

การหาข่าวสาร

อาจารย์และนักวิจัย ค้นหาประกาศทุนที่สนใจ

ขั้นตอนที่ 4

การบริหารโครงการ

ระยะเวลาดำเนินการ 3-5 วันทำการ*



- เมื่อได้รับแจ้งอนุมัติการสนับสนุนจากแหล่งทุน หากมีการแจ้งลงนามในสัญญา ขอให้ส่วนงานจัดทำหนังสือมอบอำนาจ ผ่านระบบ myResearch
- เมื่อลงนามในสัญญาเรียบร้อยแล้ว จัดทำประกาศแหล่งทุนภายนอกผ่านระบบ myResearch

ขั้นตอนที่ 3

การเตรียมความพร้อมและส่งโครงการเพื่อเสนอขอรับทุน

ระยะเวลาดำเนินการ 7-14 วันทำการ*

- อาจารย์และนักวิจัย มีความสนใจสมัครขอรับทุน กรุณาศึกษารายละเอียดและข้อกำหนดของแหล่งทุน
- ดำเนินการสมัครตามที่แหล่งทุนกำหนด

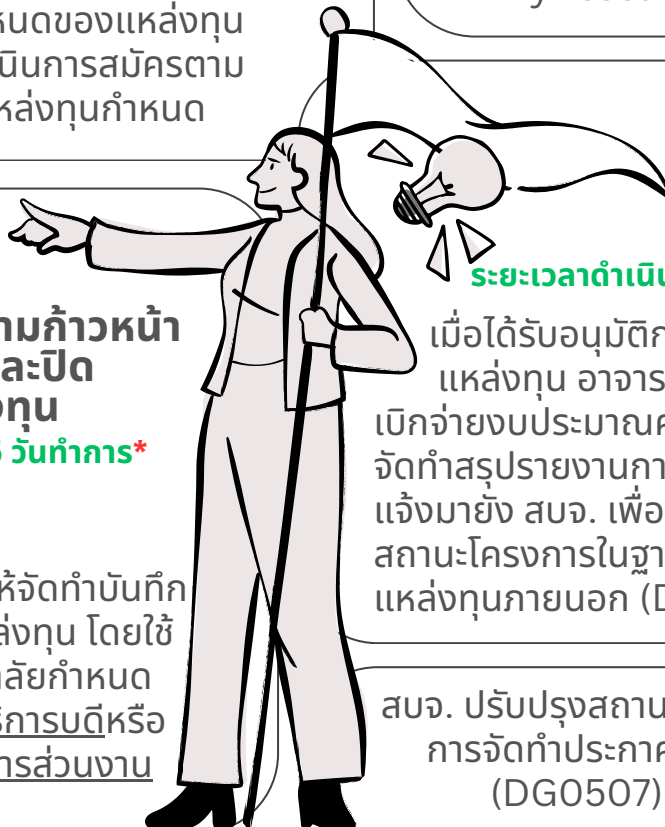


ขั้นตอนที่ 5

การส่งรายงานความก้าวหน้า รายงานการเงิน และปิดโครงการกับแหล่งทุน

ระยะเวลาดำเนินการ 3-5 วันทำการ*

เมื่อถึงกำหนดส่ง ขอให้จัดทำบันทึกข้อความเพื่อนำส่งแหล่งทุน โดยใช้แบบฟอร์มที่มหาวิทยาลัยกำหนด และลงนามโดยรองอธิการบดีหรือคณบดีหรือผู้อำนวยการส่วนงาน



ขั้นตอนที่ 6

การปิดโครงการกับมหาวิทยาลัย

ระยะเวลาดำเนินการอ้างอิงจากแหล่งทุน

เมื่อได้รับอนุมัติการปิดโครงการจากแหล่งทุน อาจารย์และนักวิจัยจะต้องเบิกจ่ายงบประมาณคงเหลือให้แล้วเสร็จ และจัดทำสรุปรายงานการใช้เงินเพื่อปิดโครงการแจ้งมายัง สบจ. เพื่อดำเนินการปรับปรุงสถานะโครงการในฐานข้อมูลการจัดทำประกาศแหล่งทุนภายนอก (DG0507)

สบจ. ปรับปรุงสถานะโครงการในฐานข้อมูลการจัดทำประกาศแหล่งทุนภายนอก (DG0507) "ปิดโครงการ"

